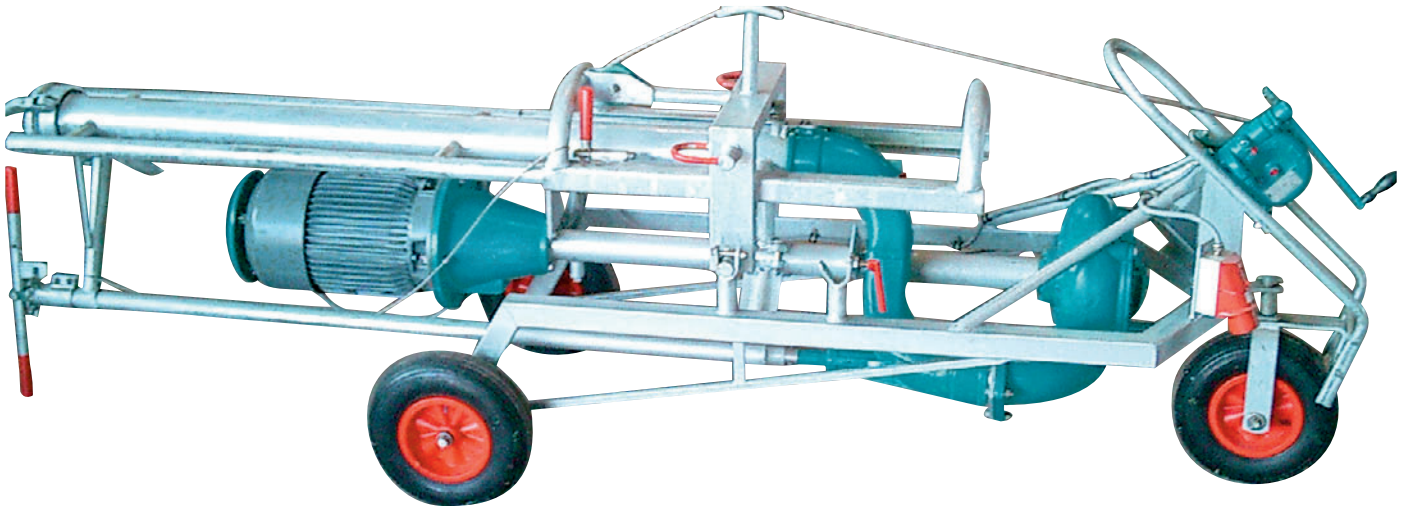


Rührmixpumpe fahrbar



Rührmixpumpe UT-2000, fahrbereit



In Arbeitsstellung

Fahrbare Rührmixpumpe zum Rühren, Mixen, Umpumpen, Umspülen, Befüllen von Tankwagen, Silobeschicken

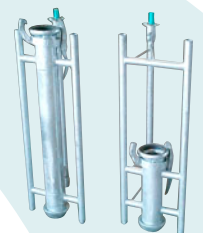
- Unübertroffene Förderleistung
- Verstopfungsfrei dank Schneckeneinzug, Hartmetall bestückt
- Wartungsfreundlich durch Ölbadschmierung und Gleitringabdichtung
- Dreirad-Fahrgestell mit Luftbereifung
- Grundauführung für Grubentiefe bis 2,30 m mit Verlängerungen bis 5,50 m
- Erforderliche Grubenöffnung \varnothing 65 cm oder 55 x 55 cm
- Blitzschnell, leicht und sicher installiert



Rühren
Rührdüse 320° schwenkbar

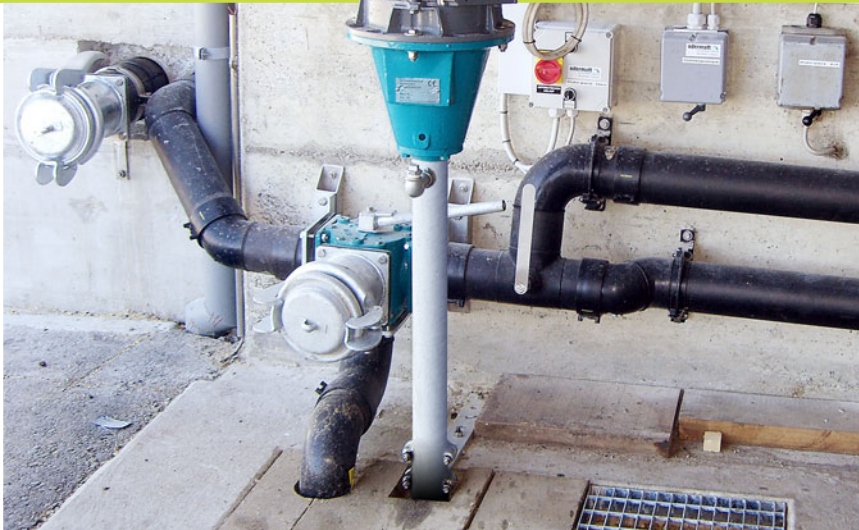


Pumpen
durch Einschwenken
der Rührdüse zum Förderrohr



Verlängerungsteile

Rührmixpumpe stationär



- Befüllen von Tankwagen
- Spülen
- Umpumpen
- Biogas-Vermenter beschicken



- Verstopfungsfrei dank Schneckeneinzug, Hartmetall bestückt
- Wartungsfreundlich durch Ölbadschmierung und Gleitringabdichtung
- Bedienelemente und Befestigungsteile rostfrei
- Grube bleibt bei jeglichem Betrieb geschlossen
- Erforderliche Grubenöffnung 40 x 50 cm



Laufwerk mit Einzugsschnecke

- Hartmetall bestückt
- Zerreißt Feststoffe



Fördern zur Umspülung